

Naar functionele eigenschappen van asfaltvulstof

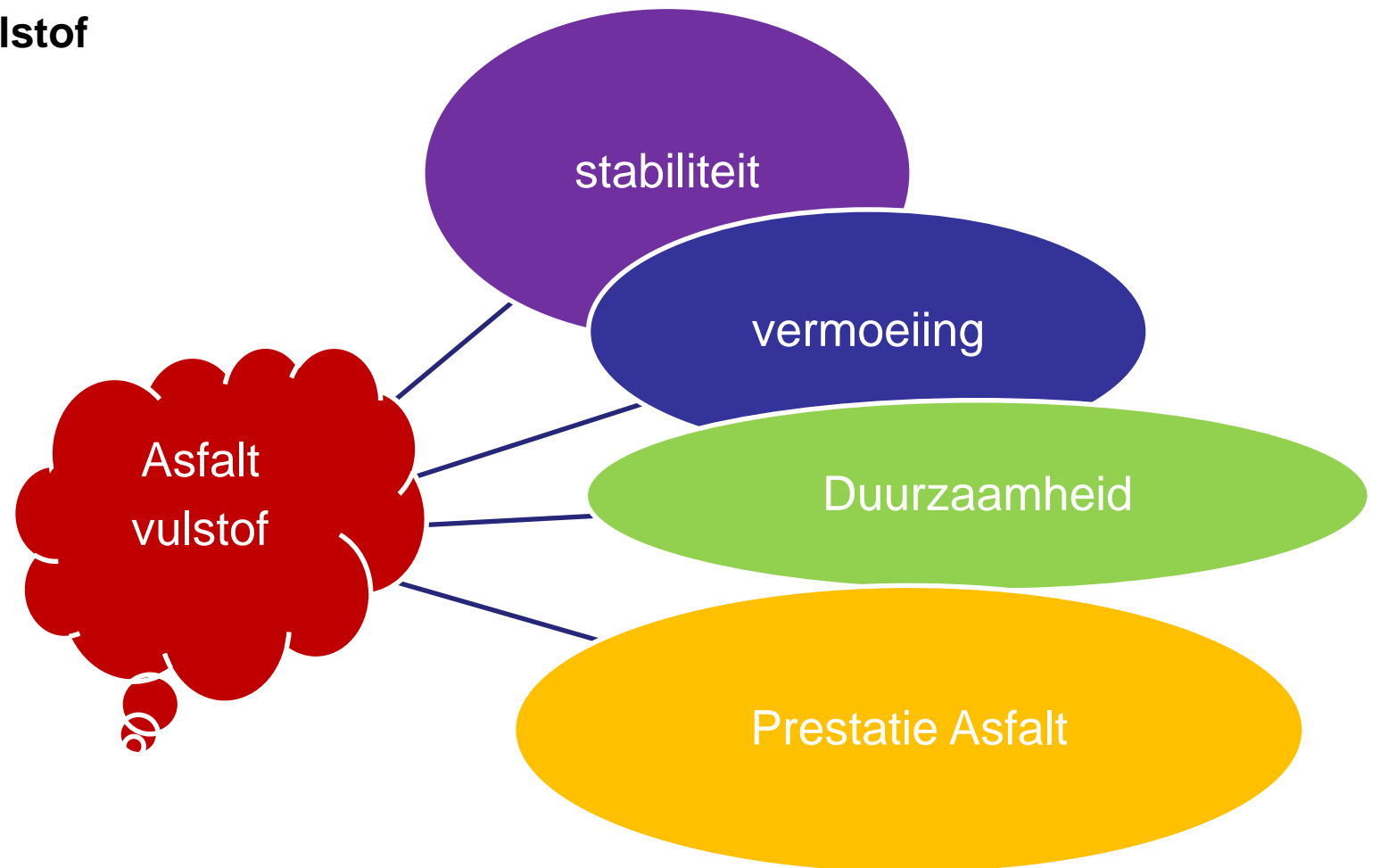
- Functie van asfaltvulstof
- Huidige regelgeving
- Functionele benadering
- Wat kunnen we winnen?
- Hoe nu verder?



NEVUL

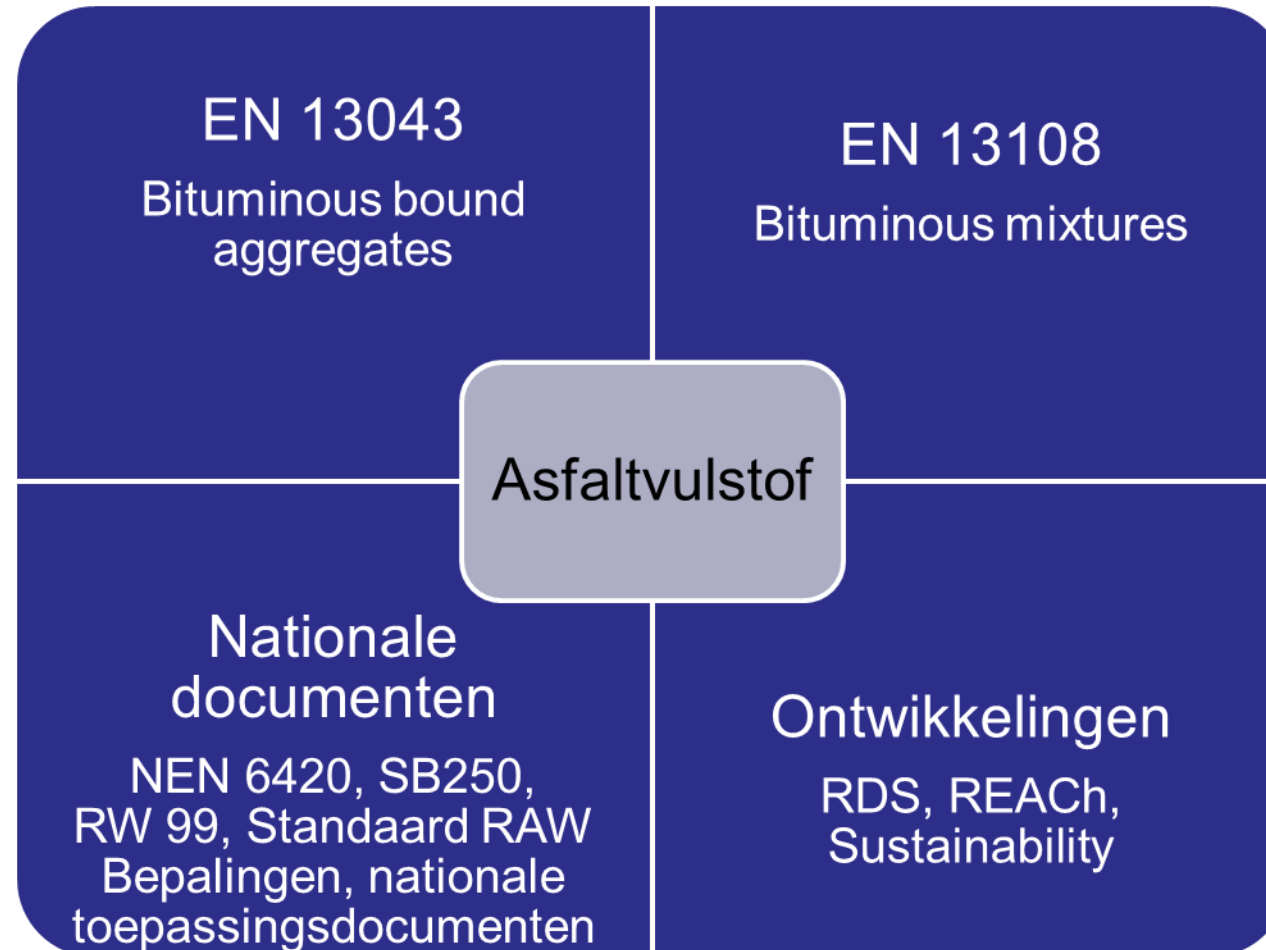
Naar functionele eigenschappen van asfaltvulstof

- **Functie van asfaltvulstof**



Naar functionele eigenschappen van asfaltvulstof

- **Huidige regelgeving fabrieksmatig geproduceerde asfaltvulstof**



Naar functionele eigenschappen van asfaltvulstof

- **Huidige regelgeving fabrieksmatig geproduceerde asfaltvulstof**

Indeling conform NEN 6240		Zeer zwak	Zwak	Zwak met hydroxide	Middelsoort	Middelsoort met hydroxide
Eigenschap	Eenheid	Min. – Max. of categorie	Min. – Max. of categorie	Min. – Max. of categorie	Min. – Max. of categorie	Min. – Max. of categorie
Korrelverdeling:						
doorval door zeef 2 mm	% (m/m)	100	100	100	100	100
0,125 mm	% (m/m)	85 – 100	85 – 100	85 – 100	85 – 100	85 – 100
0,063 mm	% (m/m)	70 – 100	70 – 100	70 – 100	70 – 100	70 – 100
Bitumengetal	-	BN _{28/39}	BN _{40/52}	BN _{40/52}	BN _{53/62}	BN _{53/62}
Holle ruimte	% (V/V)	V _{28/38}	V _{28/45}	V _{28/45}	V _{44/55}	V _{44/55}
Massaverlies bij	% (m/m)	max. 1	max. 1	max. 1	max. 1	max. 1
Oplosbaarheid in water	% (m/m)	WS ₁₀	WS ₁₀	WS ₁₃	WS ₁₀	WS ₁₅
Methyleenblauwwaarde	g/kg	MB _F 25	MB _F 25	MB _F 25	MB _F 25	MB _F 25
Gehalte calciumcarbonaat	% (m/m)	CC _{≥60}	CC _{≥60}	CC _{NR}	CC _{NR}	CC _{NR}
Gehalte calciumhydroxide	% (m/m)	KaNR	KaNR	Ka10	KaNR	Ka25

Naar functionele eigenschappen van asfaltvulstof

- Huidige regelgeving fabrieksmatig geproduceerde asfaltvulstof



KOMO Beoordelingsrichtlijn BRL 9041:

- Technische eisen (voor zover niet in strijd met CE-markering)
- Milieu hygiënische eisen
- Arbeid hygiënische eisen

Naar functionele eigenschappen van asfaltvulstof

■ Huidige regelgeving fabrieksmatig geproduceerde asfaltvulstof

Proef 62 van RAW Bepalingen: Definitie mineralogisch type vulstof:

- $\Delta BG \leq 2$ punten
- $\Delta HR \leq 2,0 \%$
- $\Delta \text{dichtheid} \leq 0,1 \text{ Mg/m}^3$
- $Ka \leq Ka_{\text{oorspronkelijk}} + 10 \%$
- Samenstelling

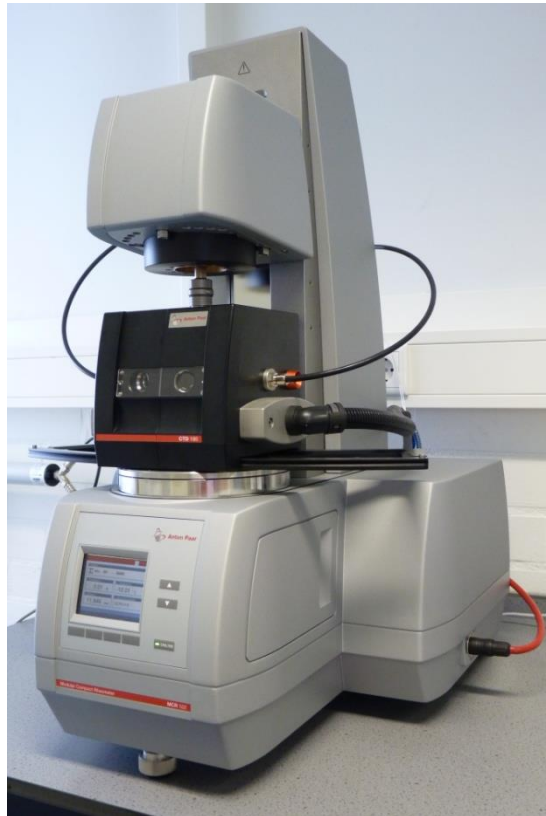
Mineralogische samenstelling asfaltvulstof:

*... een wijziging in de grondstoffen van een merk waarbij de verschuiving (absoluut) in iedere afzonderlijke grenswaarde per grondstof meer dan 20% bedraagt en de som van de afzonderlijke waarden van de verschuiving van alle afzonderlijke grenswaarden meer dan 40% bedraagt, **tenzij gelijkwaardigheid in zijn toepassing is aangetoond.***

Naar functionele eigenschappen van asfaltvulstof

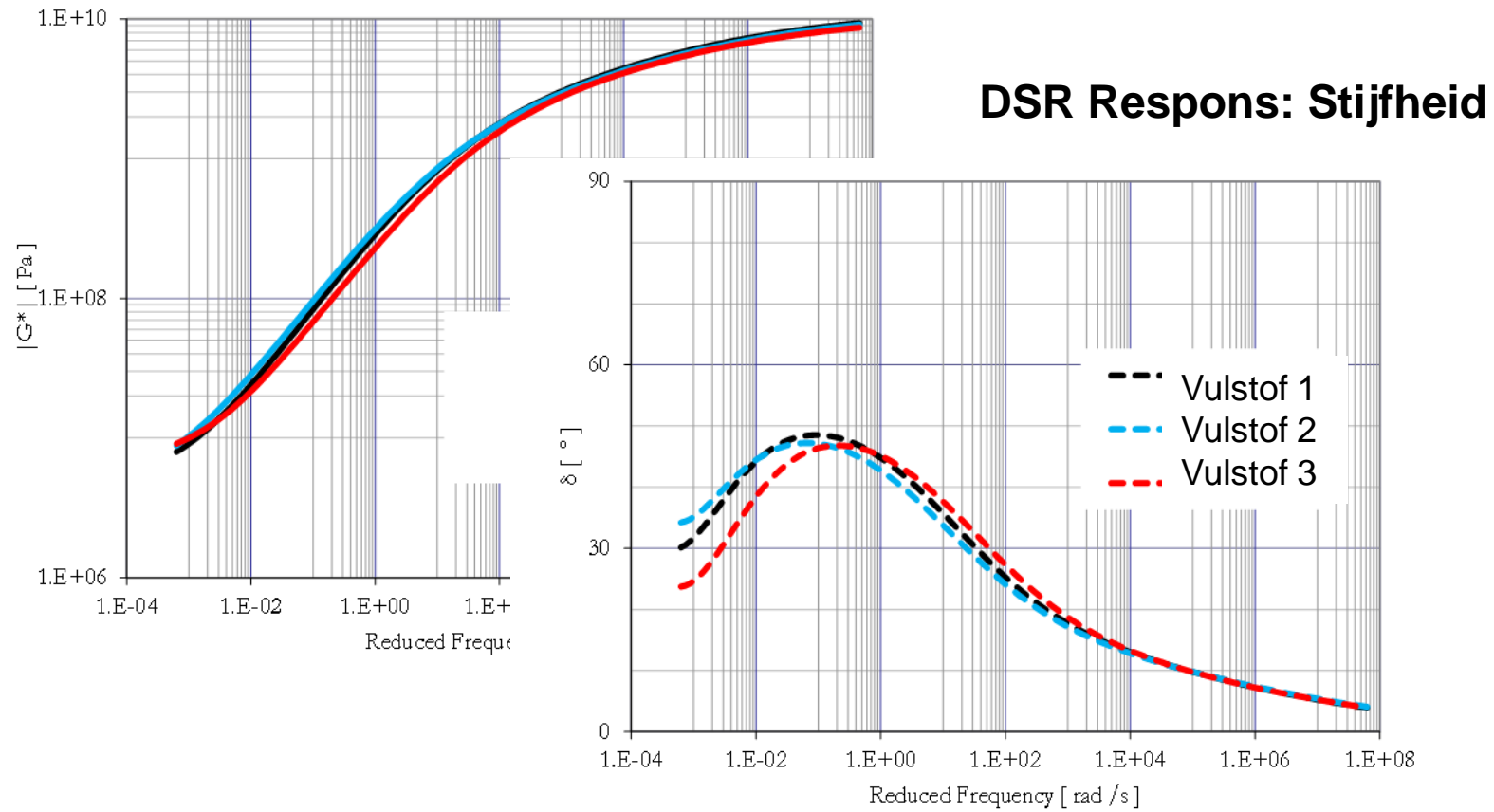
- Functionele benadering

Dynamic Shear Rheometer



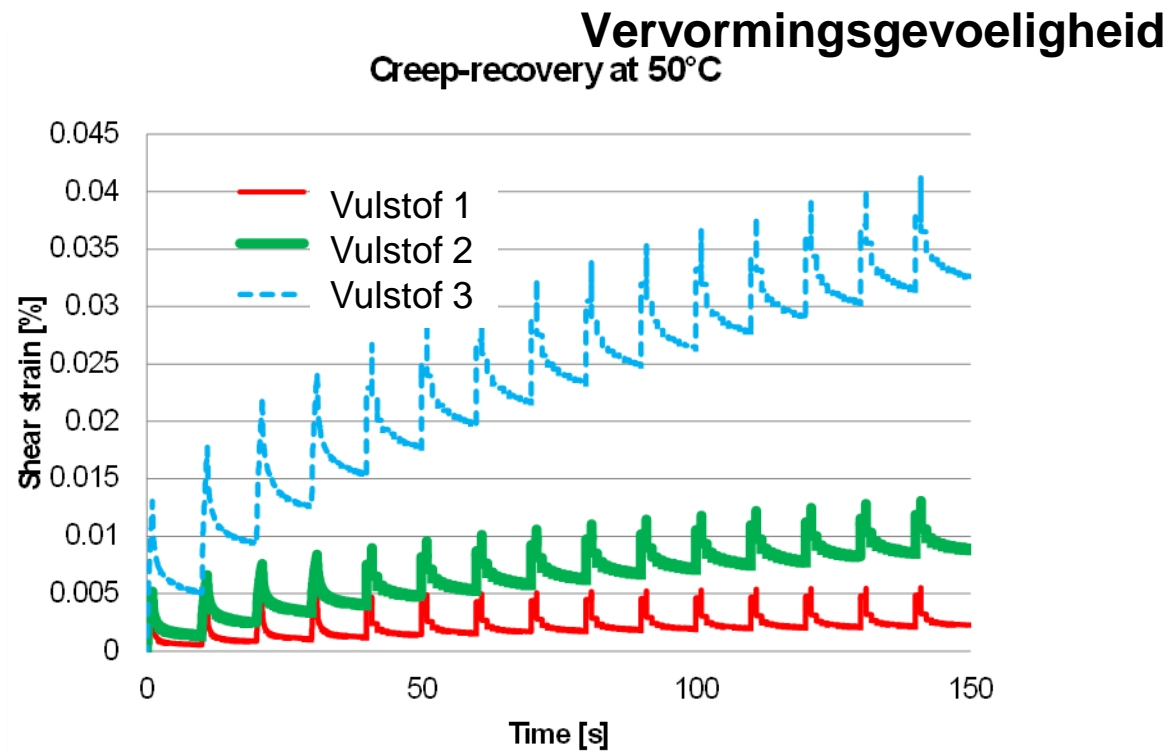
Naar functionele eigenschappen van asfaltvulstof

■ Functionele benadering



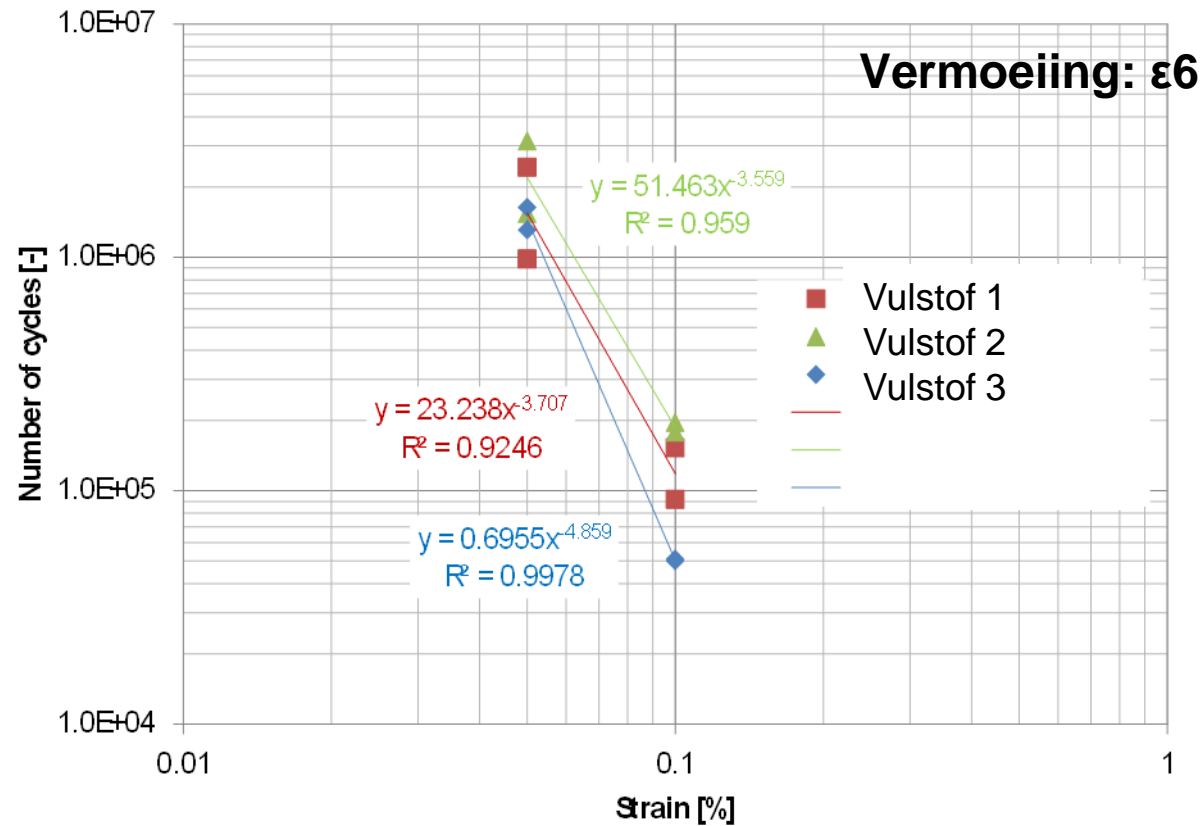
Naar functionele eigenschappen van asfaltvulstof

- Functionele benadering



Naar functionele eigenschappen van asfaltvulstof

■ Functionele benadering



Naar functionele eigenschappen van asfaltvulstof

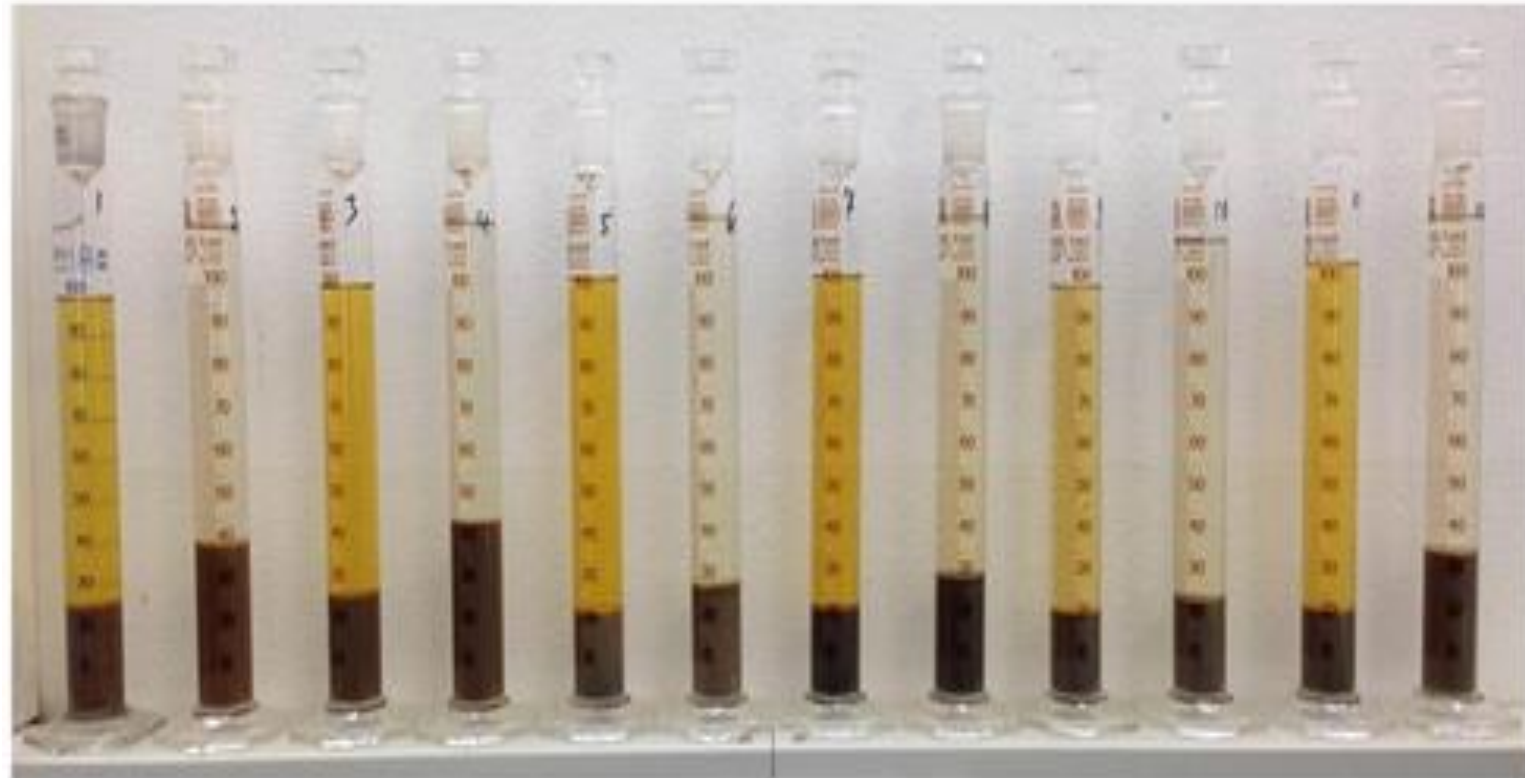
- **Wat kunnen we winnen?**
- Aantonen gelijkwaardigheid in zijn toepassing
- Vergelijk verschillen in functionaliteit fabrieksvulstof met “eigen stof”



Naar functionele eigenschappen van asfaltvulstof

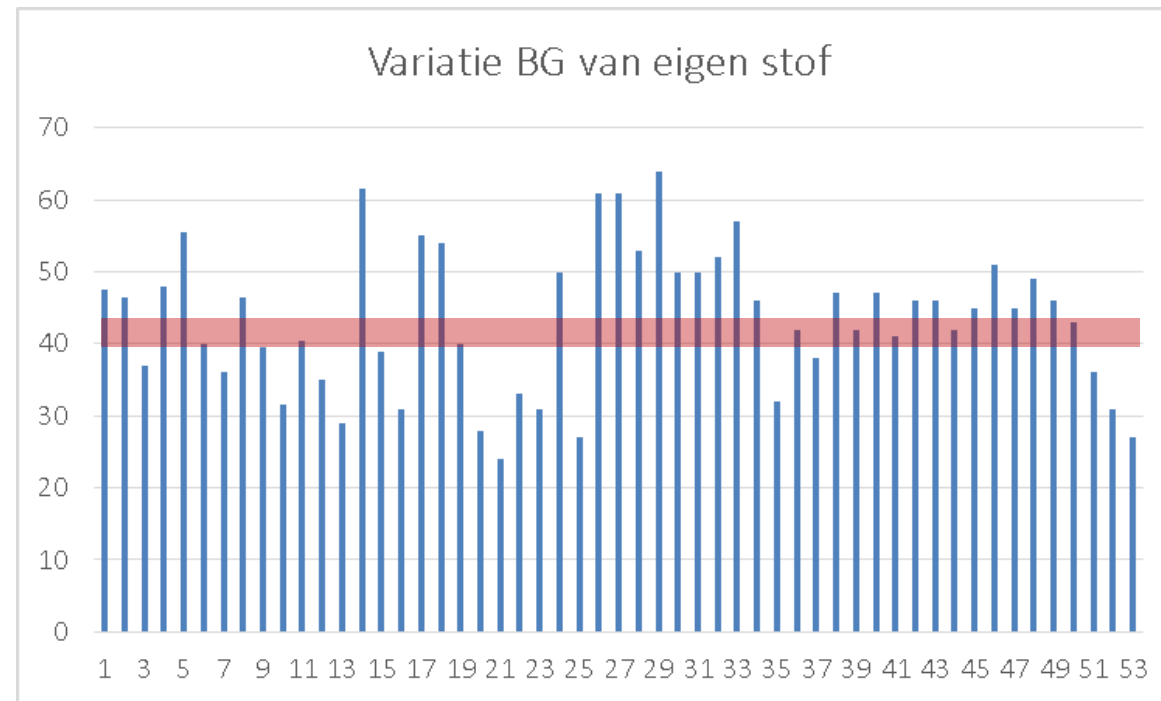
- **Wat kunnen we winnen?**

Zwel van eigen stof afkomstig van diverse asfaltcentrales



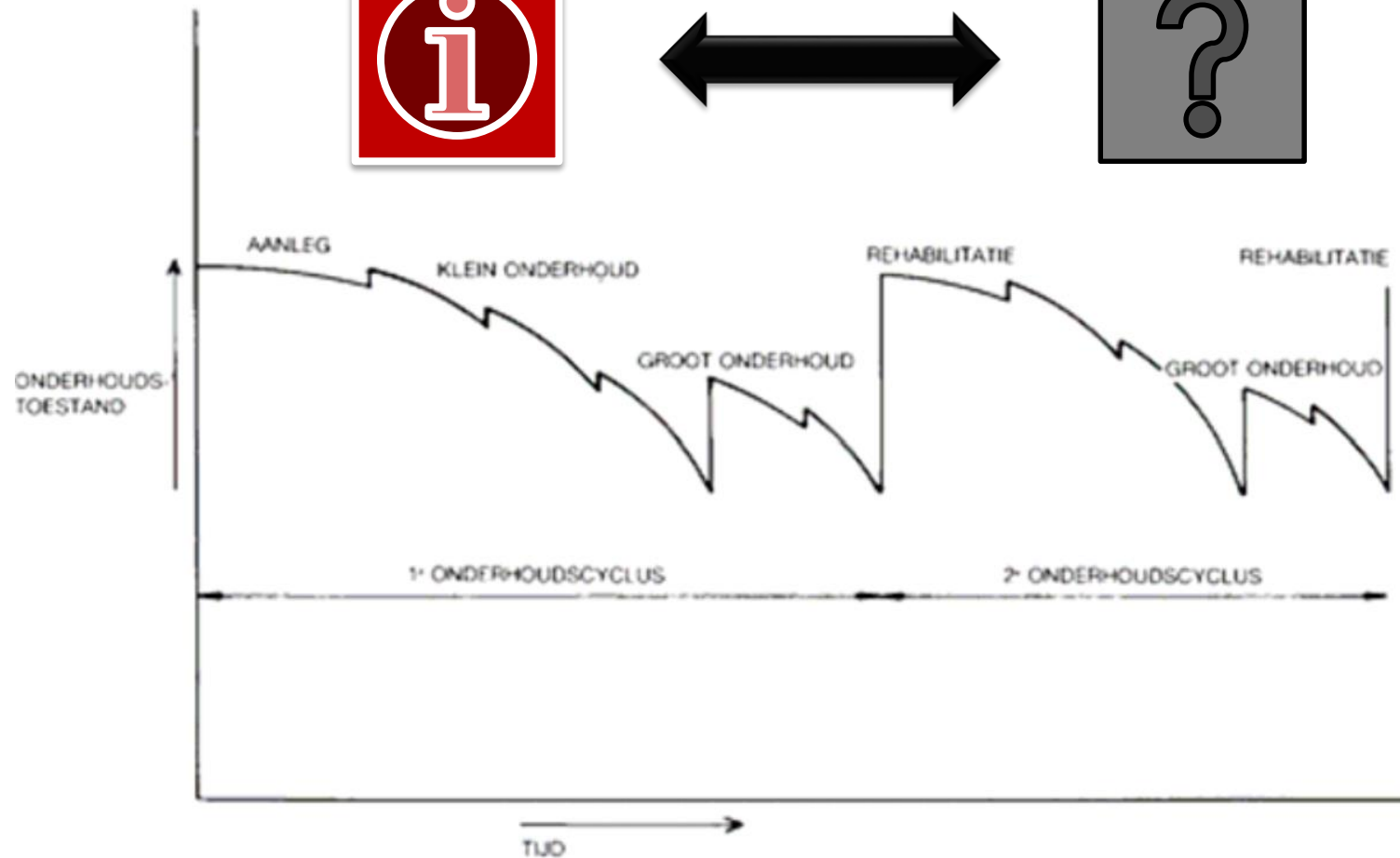
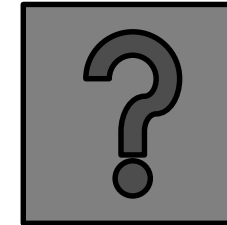
Naar functionele eigenschappen van asfaltvulstof

- **Wat kunnen we winnen?**



Naar functionele eigenschappen van asfaltvulstof

- Wat kunnen we winnen?"



Naar functionele eigenschappen van asfaltvulstof

- **Hoe nu verder?**
- **Standaardisering gebruik DSR**
 - Monster voorbereiding (mortel en mastiek)
 - Uitvoering metingen (stijfheid, kruip, vermoeiing)
 - Watergevoeligheid
 - Vergelijk met asfaltonderzoek (“type testing light”)
- **Ervaring opdoen**
- **Standaardisering beoordeling meetresultaten**
- **Werkgroep asfaltverhardingen**

Naar functionele eigenschappen van asfaltvulstof

